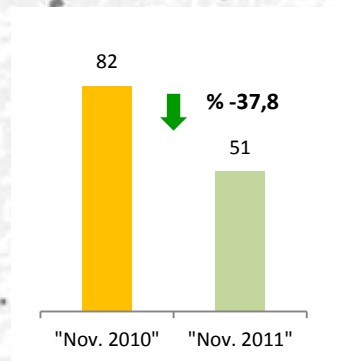
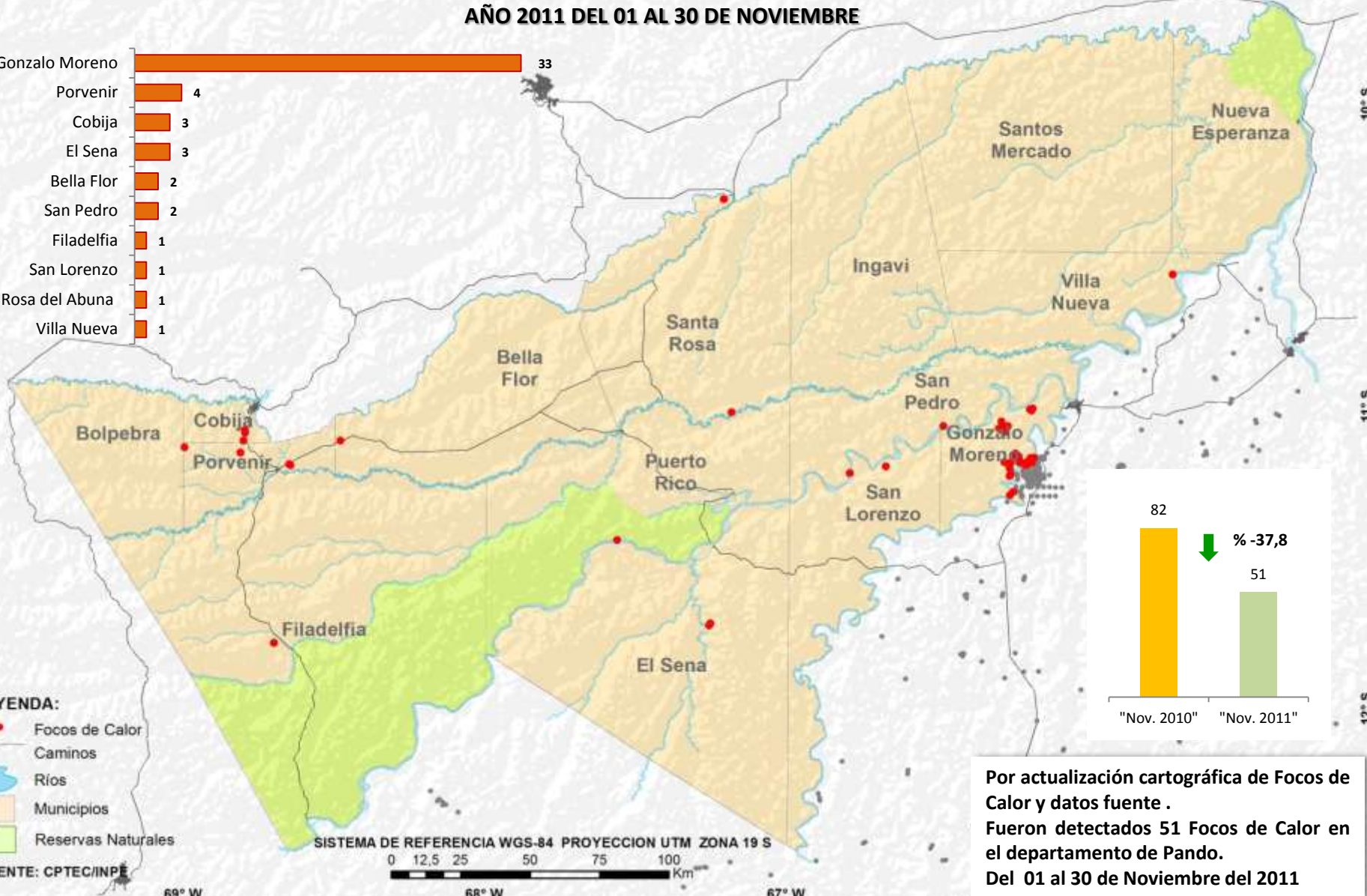
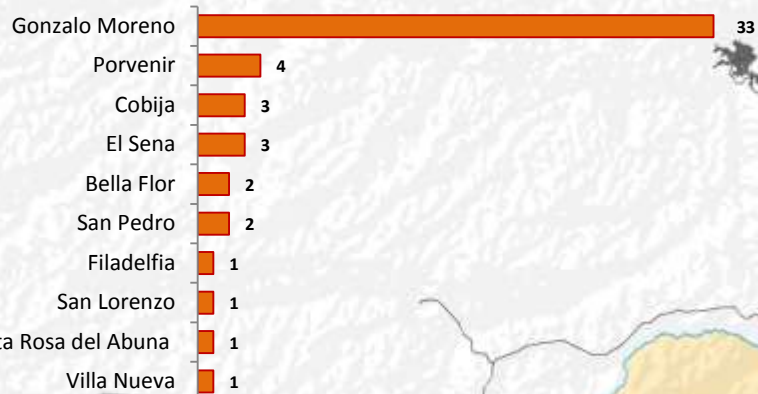


# BOLETIN DE FOCOS DE CALOR

## FOCOS DE CALOR POR MUNICIPIO DEL DEPARTAMENTO DE PANDO AÑO 2011 DEL 01 AL 30 DE NOVIEMBRE



**LEYENDA:**

- Focos de Calor
- Caminos
- Ríos
- Municipios
- Reservas Naturales

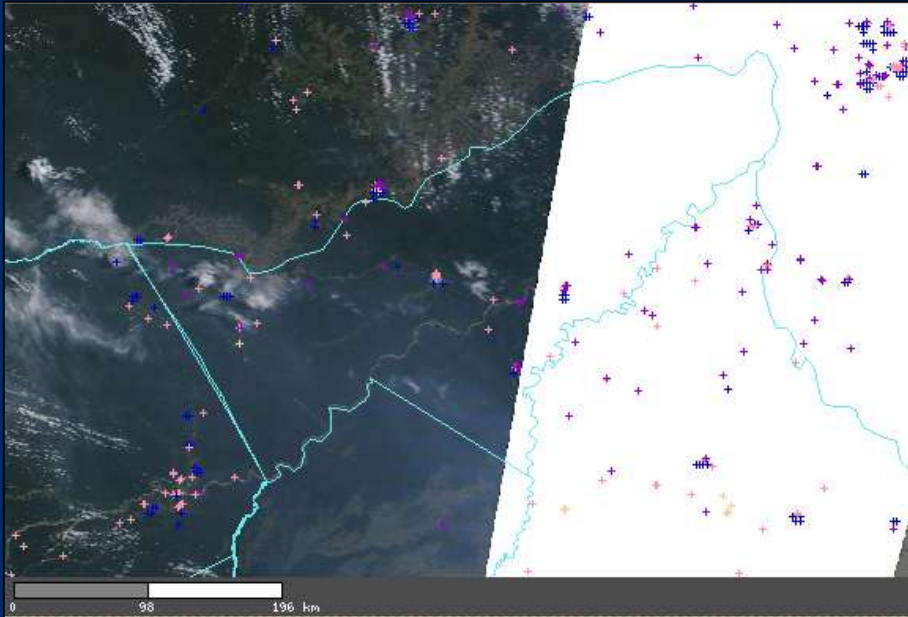
FUENTE: CPTEC/INPE

SISTEMA DE REFERENCIA WGS-84 PROYECCION UTM ZONA 19 S  
0 12,5 25 50 75 100 Km

Por actualización cartográfica de Focos de Calor y datos fuente .  
Fueron detectados 51 Focos de Calor en el departamento de Pando.  
Del 01 al 30 de Noviembre del 2011

## OTROS DATOS IMPORTANTES PARA LA REGIÓN

DISTRIBUCIÓN DE FOCOS DE CALOR DEL DEPARTAMENTO CON IMAGEN MODIS DE FECHA 30-AGO-2011

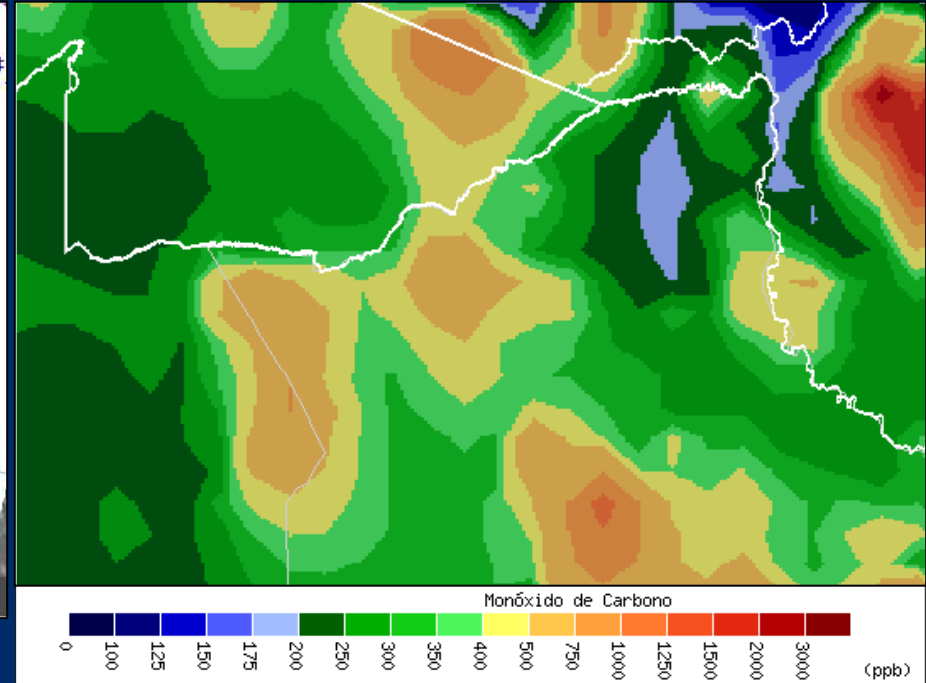


Entre los días 27 a 30-AGO-2011 se identificaron 110 focos de calor en el departamento de Pando.

### MAS INFORMACIÓN:

Incremento considerable de focos de calor en el departamento. Con mayor incidencia en el municipio de Bella Flor ,Bolpebra , Puerto Rico y San Lorenzo.  
 Riesgo de fuego – moderado a crítico para toda la Región.  
 Las predicciones indican vientos débiles en los próximos días, sin probabilidad de lluvias.

DISTRIBUCIÓN DEL MONÓXIDO DE CARBONO EN LA REGIÓN DE FECHA 30-AGO-2011



Moderado nivel de contaminación de monóxido de carbono en los municipios de Bella Flor y Bolpebra; reducción de contaminación en el extremo este del departamento.  
 Moderado nivel de contaminación en proximidades a Guayaramerín y sur del municipio de Riberalta.